

# Paliativní péče v pobytových sociálních službách pro seniory

Výsledky grantové výzvy  
2. ročník programu 2023-2024



V letošním roce končí první ročník pilotního programu Paliativní péče v pobytových sociálních službách pro seniory. A protože se ukazuje, že výsledky v zapojených organizacích jsou velice pozitivní a jsou zde patrné významné změny k lepšímu, rozhodli jsme se v podpoře pokračovat druhým během i pro další skupinu zájemců.

Více na [www.abakus.cz/pilotni-program/](http://www.abakus.cz/pilotni-program/)

## Výsledky

Žádost odevzdalo celkem 46 organizací. Do druhého kola jsme k setkání s hodnotící komisí přizvali 21 uchazečů. Hodnotitelé po pečlivém uvážení vybrali 15 organizací z 13 krajů České republiky.

V kontextu prvního běhu se v tomto ročníku podařilo ještě více pokrýt bílá místa z pohledu paliativní péče, např. v pohraničí, okrajových místech krajů, menších obcích.

Celkově jsme rozdělili 18,5 milionu korun. Každá z organizací získala prostředky ve výši až 1,3 milióny korun, které je možné využít na krytí nákladů souvisejících se zaváděním paliativní péče. Nad rámec této částky financujeme také ucelený doprovodný program pod vedením odborných partnerů, organizací Sue Ryder a Centrum paliativní péče. Zahrnuje strukturovaný vzdělávací program pro personál v přímé péči i management organizace a podporu zkušených mentorů.

### Odborná hodnotící komise

#### **Organizace vybírala odborná hodnotící komise, která zasedala v tomto složení:**

Martina Janatková - zástupkyně ředitele, Sociální služby města Jičína

Matěj Lejsal - ředitel, Sue Ryder, Praha

Jan Seidler - ředitel, Domov Korýtko, Ostrava

Ruth Šormová - ředitelka, Cesta domů, Praha

Eliška Štokrová - lékařka (geriatr, paliatr), Nemocnice Pelhřimov

# Přehled organizací

KRAJ	MĚSTO	NÁZEV ORGANIZACE
Hlavní město Praha	Praha 8	<b>Domov pro seniory Ďáblice</b>
Středočeský	Mnichovo Hradiště	<b>Domov Modrý kámen</b>
Plzeňský	Sušice	<b>Sociální služby Města Sušice</b>
Jihočeský kraj	Dobrá Voda u Českých Budějovic	<b>Domov důchodců Dobrá Voda</b>
Ústecký	Meziboří	<b>Domov sociálních služeb Meziboří</b>
Královehradecký	Police nad Metují	<b>Domov důchodců Police nad Metují</b>
Liberecký	Liberec	<b>Dům seniorů Františkov</b>
Pardubický	Litomyšl	<b>Centrum sociální pomoci města Litomyšl</b>
	Polička a další obce	<b>Svazek obcí AZASS</b>
Vysočina	Jihlava	<b>Integrované centrum sociálních služeb Jihlava</b>
Jihomoravský	Znojmo	<b>Centrum sociálních služeb Znojmo</b>
Olomoucký	Přerov	<b>Sociální služby města Přerova</b>
Zlínský	Zlín	<b>Domov pro seniory Burešov</b>
Moravskoslezský	Karviná	<b>Nový domov</b>
	Ostrava	<b>Domov Sluníčko</b>



# Hlavní cíle programu

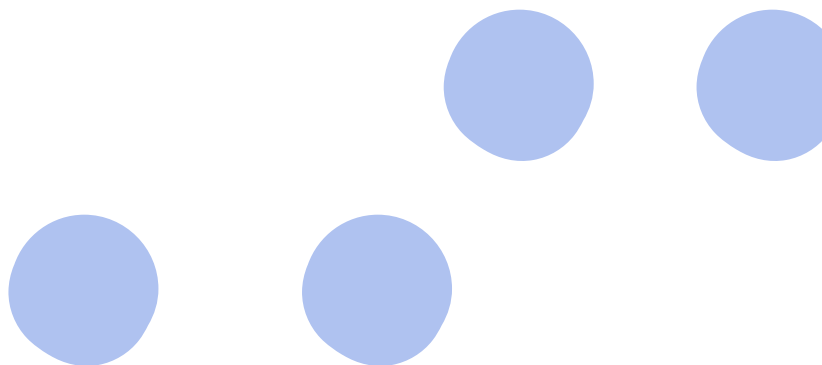
Program má za cíl zavést v organizacích prověřená systémová opatření, která pomohou s rozvojem paliativní péče nebo některých jejích oblastí, které jsou méně rozvinuté. Snahou bude vytvořit podmínky pro poskytování kvalitní paliativní péče prostřednictvím konkrétních opatření a metodických postupů v oblasti celkové organizace, prostředí, přístupu a rozvoje personálu se záměrem zvyšování kvality života klientů. Dalším cílem je zvýšení ochoty a zapojení praktických lékařů do poskytování paliativní péče v pobytových sociálních službách pro seniory. Prostřednictvím programu také chceme získat data o možnostech implementace paliativní péče v prostředí pobytových sociálních služeb pro seniory a poskytnout je odborné veřejnosti s cílem podpořit debatu a tvorbu standardních postupů. Díky programu vznikne síť domovů, které budou do budoucna sloužit jako referenční pracoviště, schopná předávat získané know-how.

## Partneři programu

Sue Ryder, Centrum paliativní péče – jsou garanty obsahu, koordinují a realizují program.

## Na co navazujeme?

Rozvoji různých rovin paliativní péče se věnujeme dlouhodobě. To zahrnuje zejména navrhování a podporu nástrojů, které pomáhají posilovat roli paliativní péče a systémově ji integrovat. V minulosti jsme pomohli větší finanční soběstačnosti vybraných mobilních hospiců pomocí fundraisingové akademie a podpořili nové přístupy a nápady v organizacích a zařízeních, kde lidé tráví konec svého života. Vytvořili jsme formát stipendií pro paliativní odborníky a financovali nově vzniklé paliativní týmy v českých nemocnicích. Nejnovějším projektem je podpora zavádění paliativní péče v pobytových sociálních službách pro seniory.



**a●ba**  
**ku●S**



[www.abakus.cz](http://www.abakus.cz)  
f: abakusnadacnifond