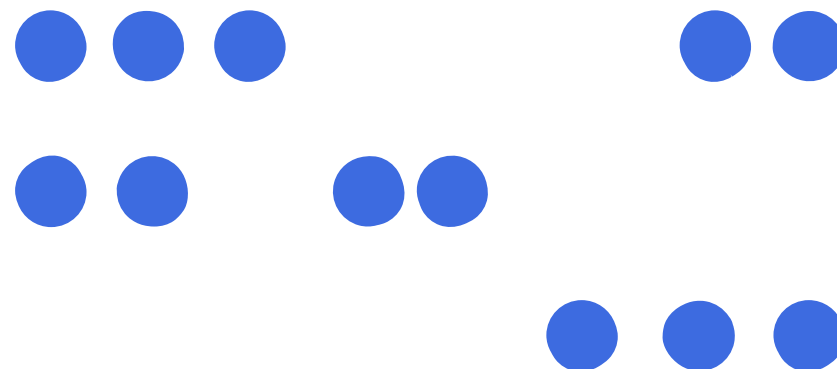




Abakus nadační fond zakladatelů Avastu

Stručný manuál pro externí použití
Leden 2021



Obsah

Úvod

O nadačním fondu	03
Jak název používat?	03
Jak se Abakus skloňuje?	03
Jak uvádět partnerství?	03

Logotyp

Základní verze	04
Barevné variace	05
Ochranná zóna	06
Minimální velikost	06
Nesprávné použití	07

Barevná paleta

Základní barvy	08
----------------	----

Typografie

Základní písmo	09
Náhradní písmo	10

Úvod

O nadačním fondu Abakus

A BA KU S jako Avast BAudiš KUčera Spolu

Věříme v jednoduchá a chytrá řešení, která mají sílu měnit svět.

Abakus je nadační fond zakladatelů Avastu Pavla Baudiše a Eduarda Kučery, který přináší nástroje pozitivní změny do české společnosti.

Nadační fond Abakus podporuje vznik nástrojů změny. Na problémy i výzvy se dívá komplexně a na jejich řešení spolupracuje s experty, kteří poskytují důležitý vhled do problematiky svých oborů. Vytváří podmínky pro vznik nápadů a nástrojů přispívajících k pozitivní změně. Neinvestuje pouze finance. Do projektů vkládá vlastní myšlenky, znalosti i dovednosti a navrhuje nové formáty pro jejich rozvoj a sdílení.

Nadační fond Abakus vznikl v roce 2020 a navazuje na úspěšné desetileté působení Nadačního fondu Avast v České republice. Společnost Avast zůstává donorem a firemním partnerem nadačního fondu Abakus.

Co znamená Abakus?

Akronym Abakus (Avast - Baudiš - Kučera - Spolu) odkazuje na osobní příběh zakladatelů technologické společnosti Avast Pavla Baudiše a Eduarda Kučery a odráží jejich přesvědčení, že síla je v jednoduchosti a spolupráci.

Slovo Abakus jako starověká početní tabulka Abakus, první počítač, symbolizuje hledání účelných řešení dostupných všem.

V jakém znění název používat?

Oficiální název zní Abakus - nadační fond zakladatelů Avastu.

Kompletní oficiální název
Abakus - nadační fond zakladatelů Avastu

Vždy pro dokumenty jako smlouvy nebo oficiální textové představení nadačního fondu, speciálně v situacích, kdy je zmiňován v daném kontextu poprvé.

Základní název
nadační fond Abakus

Kdekoli v textu následujícím po uvedení oficiálním názvem nebo tam, kde použití kompletního oficiálního názvu není možné kvůli omezenému prostoru. Základní název je třeba používat s malým počátečním n.

Zkrácený název
Abakus

Kdekoli v textu po uvedení kompletním oficiálním nebo zkráceným názvem pro stylistickou pestrost.

Jak odkazovat na Nadační fond Avast?

Pokud je třeba pro lepší kontext odkazovat na Nadační fond Avast nebo popsat historické partnerství či podporu, uvádí se jedna z variant názvu výše dle situace následovaná dovětkem **nástupce Nadačního fondu Avast**. Tedy například: *Spolupráce s nadačním fondem Abakus, nástupcem Nadačního fondu Avast, poprvé proběhla už v roce 2010.*

Jak se Abakus skloňuje?

Abakus je zkratkové slovo, které se skloňuje podle vzoru hrad. Zkrácený název se skloňuje tímto způsobem:

1. p. Abakus
2. p. Abakusu
3. p. Abakusu
4. p. Abakus
5. p. Abakuse
6. p. Abakusu
7. p. Abakusem

Jak uvádět partnerství?

Níže jsou k dispozici nejběžnější formulace a formáty. Speciální požadavky je nutné zaslat na info@abakus.cz.

Projekt byl realizován za finanční podpory nadačního fondu Abakus - nadačního fondu zakladatelů Avastu.

Projekt vznikl za podpory nadačního fondu Abakus.

Zde si můžete stáhnout základní partnerský banner.

Logotyp

Tento grafický manuál značky slouží jako základní informační zdroj o logotypu nadačního fondu Abakus, jeho verzích a možnostech použití. Je třeba se jej důsledně držet, a předejít tím poškození značky.

Základní verze

A BA KU S jako Avast BAudiš KUčera Spolu

Abakus jako počítadlo - matematická pomůcka a odkaz na počátky technologické společnosti Avast.

Logo pracuje s motivem nadměrné tečky - elementem, který evokuje kuličky počítadla, a který zároveň funguje jako symbol vyjadřující soudružnost a pospolitost. Logo je založeno na použití extra tučného patkového písma a hře s kuličkami počítadla, která se odehrává mezi písmeny. Neoddělitelnou součástí je text nadační fond.

Logo nadačního fondu Abakus je k dispozici ke stažení ZDE.

Logo Abakus nadační fond - základní verze



**a.ba
ku.s**
NADAČNÍ FOND

Logotyp

Barevné variace

Logo lze použít v omezeném počtu barevných variací a pouze na určitých barevných podkladech. Vždy je třeba mít na mysli kontrast a čitelnost.

Základní provedení

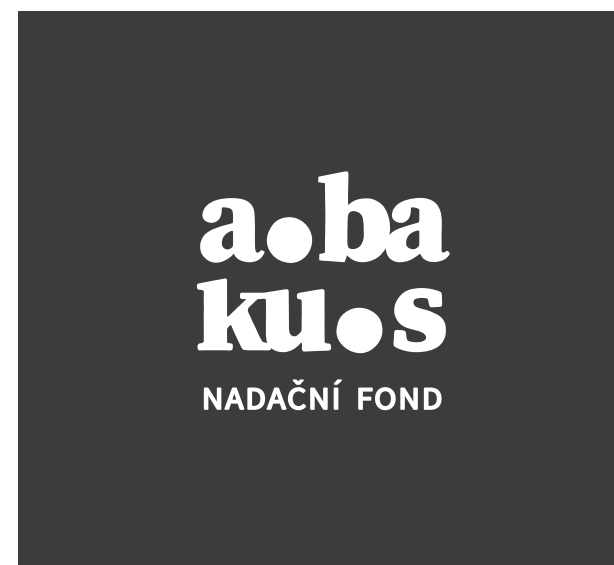
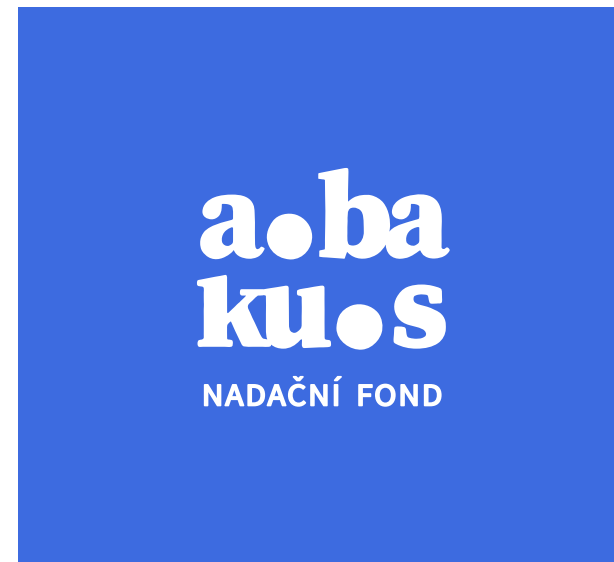
Logo v modré barvě se používá na bílém nebo velmi světlém neutrálním pozadí, případně na světlém tónu převzatém ze sekundární škály barev nebo na světlé prázdné oblasti fotografie.

Černobílé provedení

V černobílém tisku nebo v případech, kdy není z technických důvodů možné reprodukovat logo barevně, se používá černobílá verze.

Negativní provedení

Negativní verze se používá v případě, kdy nelze logo použít v základním barevném provedení. Verze loga v bílé barvě poskytne dostatek kontrastu pro čitelnost a používá se na černém nebo tmavém pozadí, na pozadí v barvách sekundárních barev nebo na tmavé fotografii.



Logotyp

Ochranná zóna

Pro zachování integrity a viditelnosti je u loga vždy třeba dodržet minimální ochrannou zónu, rovnající se velikosti písmene „a“.
V této vymezené ochranné zóně není povolen žádný textový, obrazový či grafický prvek.

Minimální velikost

Základním požadavkem pro stanovení minimální velikosti logotypu je jeho plná čitelnost. Pokud je třeba použít logo ve velmi malé velikosti, je nutné dodržet tyto minimální parametry. Používat logo v menších velikostech je nevhodné, protože se tak zhoršuje jeho ostrost.



Minimální ochranná zóna = a

w = 9mm x h = 8,5mm



Minimální velikost

w = 9mm x h = 8,5mm

(Ne)správné použití

Jak správně používat logotyp

Uvedené ukázky jsou příklady správného a nesprávného použití loga. Logo bylo navrženo tak, aby při použití jeho různých velikostí a napříč různými médii bylo dosaženo těch nejlepších výsledků. Logo je třeba používat vždy v souladu s tímto manuálem a vyhnout se nesprávným variantám použití.

Logo ani žádnou z jeho částí není možné jakkoliv upravovat, je zakázáno ho jakkoliv otáčet, deformovat, měnit barevnost nebo poměry. Jedinou přijatelnou úpravou loga je proporcionální změna velikosti loga podle originálního vektorového souboru.

Je důležité dbát na zachování kontrastu a čitelnosti loga na pozadí. Pokud to dovoluje sytost a jas barvy, preferuje se použití základní barevnosti. Toho lze dosáhnout pomocí volby vhodné podkladové plochy. Na tmavém pozadí a na tmavé fotografii se vždy používá bílá negativní varianta.



Je zakázáno měnit barvu,



přidávat barvy nebo gradient,



přidávat efekty,



jakkoliv logotyp upravovat.



Velikost a poměry stran se nesmí deformovat.



Logo se nesmí umisťovat na složité pozadí nebo na fotografie s nízkým kontrastem.



Logotyp se nesmí umisťovat na složité pozadí nebo na fotografie s nízkým kontrastem.



Logotyp se nesmí používat pro maskování fotografií nebo grafiky.



Negativní verze se nesmí používat na příliš světlém pozadí.



Na světlém pozadí se vždy používá základní verze v modré barvě.



Logotyp se nesmí používat v různých barevných verzích.



Logotyp je možné používat jen ve specifických barvách.



Podtitulek se nesmí nahrazovat marketingovými nebo jinými popisky.



Jediný povolený podtitulek je „nadační fond“ z originálního vektorového souboru.



Při použití loga externími subjekty, je zakázáno odstranit podtitulek „nadační fond“.



Jediná povolená verze pro externí subjekty je s kompletním podtitulkem „nadační fond“.

Barevná paleta

Základní barvou nadačního fondu Abakus je modrá a měla by ve vizuální komunikaci být vždy přítomná.

Hodnoty barev:

RGB slouží pro aplikace online na monitoru,
HEX pro webové stránky, CMYK pro tisk a Pantone pro přímý barevný tisk.

Primární barvy

Abakus modrá



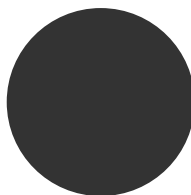
RGB 61, 107, 224

Hex #3d6be0

CMYK 80% 54% 0% 0%

Pantone 2727 C

Tlumená černá



RGB 51, 51, 51

Hex #333333

CMYK 0% 0% 0% 90%

Pantone Black 7 C

Sekundární barvy

Výrazná verze



RGB 61, 107, 224

Hex #3d6be0



CMYK 80% 54% 0% 0%

Pantone 2727 C



RGB 0, 175, 95

Hex #00af5f



CMYK 82% 0% 86% 0%

Pantone 7481 C



RGB 245, 145, 25

Hex #f59119



CMYK 0% 50% 95% 0%

Pantone 144 C



RGB 252, 157, 157

Hex #fc9d9d



CMYK 0% 50% 28% 0%

Pantone 1765 C



RGB 255, 85, 57

Hex #ff5539



CMYK 0% 83% 73% 0%

Pantone Warm Red C

Typografie

Základní písmo

Základním písmem jsou Source Sans Pro Family a Source Serif Pro Family. Elegantní kombinace výrazného patkového písma s jednoduchým bezpatkovým písmem ze stejné rodiny spolu zároveň ladí i kontrastuje.

Obě písma jsou z kolekce Google Fonts, a jsou k dispozici ke stažení zdarma:

[Source Sans Pro](#)

[Source Serif Pro](#)

Source Sans Pro Family

Source Sans Pro Light

AaBbCc

abcdefghijklmnopqrstuvwxyz

ABCDEFGHIJKLMNOPQRSTUVWXYZ

UVWXYZ0123456789?&+@!%

Source Sans Pro Regular

AaBbCc

abcdefghijklmnopqrstuvwxyz

ABCDEFGHIJKLMNOPQRSTUVWXYZ

UVWXYZ0123456789?&+@!%

Source Sans Pro Semibold

AaBbCc

abcdefghijklmnopqrstuvwxyz

ABCDEFGHIJKLMNOPQRSTUVWXYZ

UVWXYZ0123456789?&+@!%

Source Sans Pro Light Italic

AaBbCc

abcdefghijklmnopqrstuvwxyz

ABCDEFGHIJKLMNOPQRSTUVWXYZ

UVWXYZ0123456789?&+@!%

Source Sans Pro Italic

AaBbCc

abcdefghijklmnopqrstuvwxyz

ABCDEFGHIJKLMNOPQRSTUVWXYZ

UVWXYZ0123456789?&+@!%

Source Sans Pro SemiBold Italic

AaBbCc

abcdefghijklmnopqrstuvwxyz

ABCDEFGHIJKLMNOPQRSTUVWXYZ

UVWXYZ0123456789?&+@!%

Source Serif Pro Family

Source Serif Pro Regular

AaBbCc

abcdefghijklmnopqrstuvwxyz

ABCDEFGHIJKLMNOPQRSTUVWXYZ

UVWXYZ0123456789?&+@!%

Source Serif Pro SemiBold

AaBbCc

abcdefghijklmnopqrstuvwxyz

ABCDEFGHIJKLMNOPQRSTUVWXYZ

UVWXYZ0123456789?&+@!%

Source Serif Pro Bold

AaBbCc

abcdefghijklmnopqrstuvwxyz

ABCDEFGHIJKLMNOPQRSTUVWXYZ

UVWXYZ0123456789?&+@!%

Source Serif Pro Italic

AaBbCc

abcdefghijklmnopqrstuvwxyz

ABCDEFGHIJKLMNOPQRSTUVWXYZ

UVWXYZ0123456789?&+@!%

Source Serif Pro SemiBold Italic

AaBbCc

abcdefghijklmnopqrstuvwxyz

ABCDEFGHIJKLMNOPQRSTUVWXYZ

UVWXYZ0123456789?&+@!%

Source Serif Pro Bold Italic

AaBbCc

abcdefghijklmnopqrstuvwxyz

ABCDEFGHIJKLMNOPQRSTUVWXYZ

UVWXYZ0123456789?&+@!%

Typografie

Náhradní písmo

Pro zachování integrity značky je třeba vždy, když je to možné, používat primární a sekundární písmo. Pokud to možné není, lze výjimečně použít písma, která jsou jako výchozí k dispozici jak v OSx, tak ve Windows. Jako náhradní písmo k Source Sans Pro lze použít Helveticu nebo Arial. V případě, že není dostupné Source Serif Pro, lze použít Georgia.

Primární font: Source Sans Pro Family

The quick brown fox jumps
over the lazy dog

abcdefghijklmnopqrstuvwxyzABCDEFGHIJKLMNOPQRSTUVWXYZ0123456789?&+@!%

Náhradní font: Helvetica/Arial (OSx/Windows default fonts)

The quick brown fox jumps
over the lazy dog

abcdefghijklmnopqrstuvwxyzABCDEFGHIJKLMNOPQRSTUVWXYZ0123456789?&+@!%

Sekundární font: Source Serif Pro Family

The quick brown fox jumps
over the lazy dog

abcdefghijklmnopqrstuvwxyzABCDEFGHIJKLMNOPQRSTUVWXYZ0123456789?&+@!%

Náhradní font: Georgia

The quick brown fox jumps
over the lazy dog

abcdefghijklmnopqrstuvwxyzABCDEFGHIJKLMNOPQRSTUVWXYZ0123456789?&+@!%



**Abakus nadační fond
zakladatelů Avastu**

Pikrtova 1737/1a, 140 00 Praha 4
www.abakus.cz — info@abakus.cz



IČO 09549731